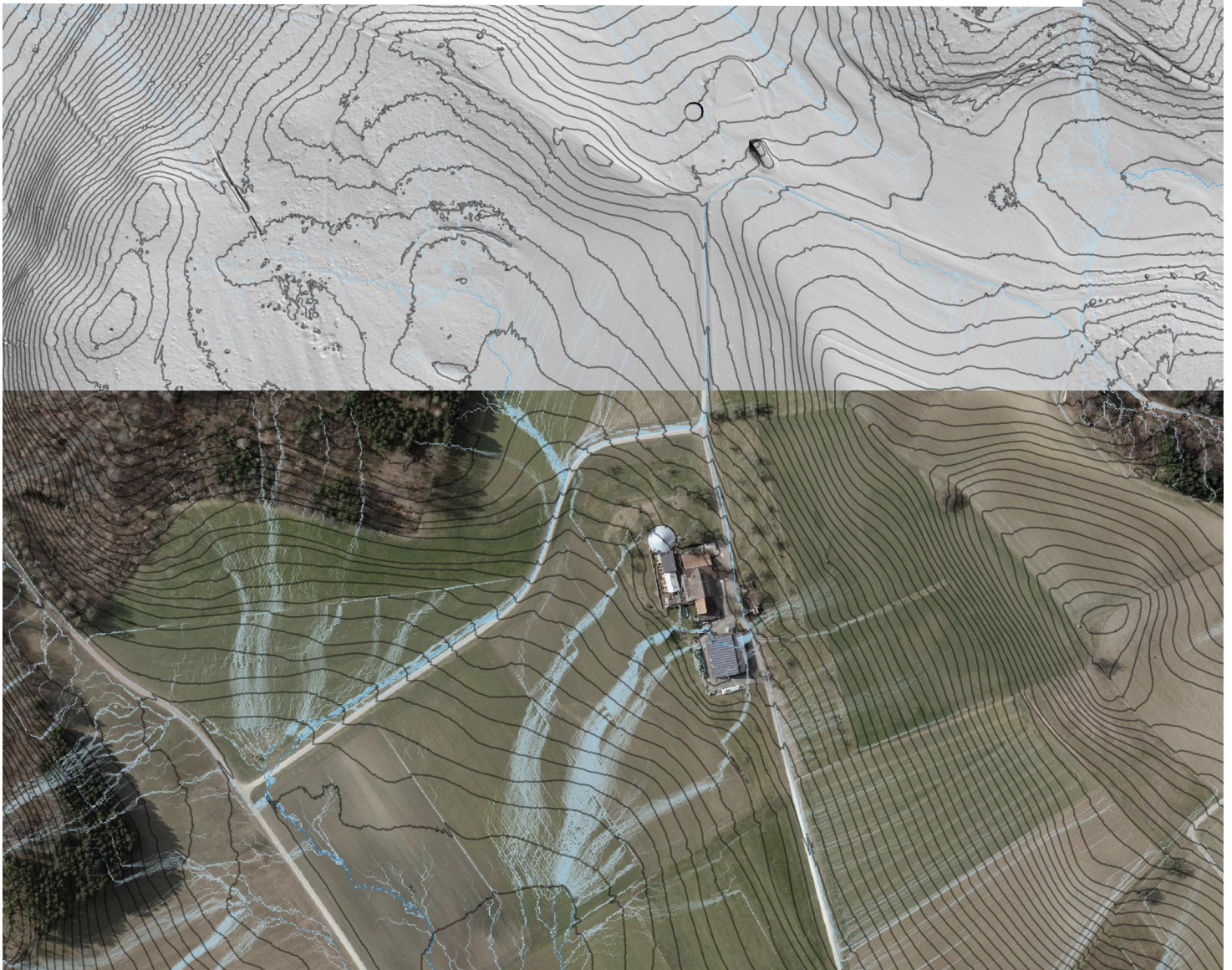


Planung & Umsetzung Keyline-Design



Keyline-Design für Ihren Betrieb

Beratung & Planung für klimaresiliente, produktive Landschaften

Warum Keyline-Design?

Keyline-Design ist ein innovativer Gestaltungsansatz zur gezielten Lenkung von Wasser in der Landschaft. Es fördert die Wasserinfiltration, schützt vor Erosion, erhöht die Bodenfruchtbarkeit und unterstützt den Aufbau regenerativer, agroforstlicher Produktionssysteme.

Phase 1 – Analyse & Vor-Ort-Beratung (Pauschalpreis)

Ein fundierter Einstieg zur Beurteilung der Potenziale auf Ihrem Betrieb:

Vorgespräch

Kennenlernen Ihrer Ziele, betrieblichen Rahmenbedingungen und bisherigen Erfahrungen.

GIS-Analyse Ihrer Flächen

Digitale Auswertung topografischer Gegebenheiten. Oberflächenabflussanalyse, Höhenlinien, Schlüssellinien.

Begehung & Beratung vor Ort

Gemeinsames Verständnis für das Gelände, erste Ideen zur Gestaltung, Austausch über mögliche Umsetzungswege.

Transparenter Fixpreis für Phase 1 – keine Verpflichtung zur Weiterführung.

Phase 2 – Vertiefte Planung & Umsetzung (nach Aufwand)

Wenn Sie sich für die Weiterführung entscheiden:

- Massgeschneiderte Detailplanung (z. B. Wasserführung, Wasserretention, Wegestrukturen, Pflanzplanung)
- Begleitung bei Umsetzung, Förderfragen und rechtlichen Abklärungen
- Koordination mit Fachpersonen (z. B. Baumaschinen, Pflanzenlieferanten)
- Dossier bestehend aus Analyse, Planungsvorschlägen, Modellierungen, etc.

Abrechnung nach effektivem Aufwand – flexibel & bedarfsorientiert.

Wem nützt dieses Angebot?

Dieses Angebot richtet sich an innovative Betriebe, die:

- Wasser effizienter nutzen möchten
 - klimaangepasste Anbausysteme suchen
 - Agroforst oder Permakultur umsetzen wollen
 - Flächen multifunktional und langfristig gestalten möchten
-

Interesse geweckt?

Kontaktieren Sie uns unverbindlich für ein Erstgespräch.

SilvoCultura GmbH
Technoparkstrasse 2
8406 Winterthur
info@silvocultura.ch
www.silvocultura.ch